

FICHA TÉCNICA

Espectáculo de sala

Todos los públicos

Duración: 1h

Montaje: inicio 1 día antes de la función (previsión aproximada: montaje 14h / desmontaje 2h)

La compañía:

- equipo artístico: 5 personas
- equipo técnico: 3 personas (técnico de luces , sonido y rigging)

Espectáculo creado en versión **bifrontal** (escenario en medio del espacio, y público en los lados)

También tenemos versión frontal, os pedimos que nos enviéis la ficha técnica y los planos del espacio para hacer las adaptacions.

Espacio escénico versión bifrontal

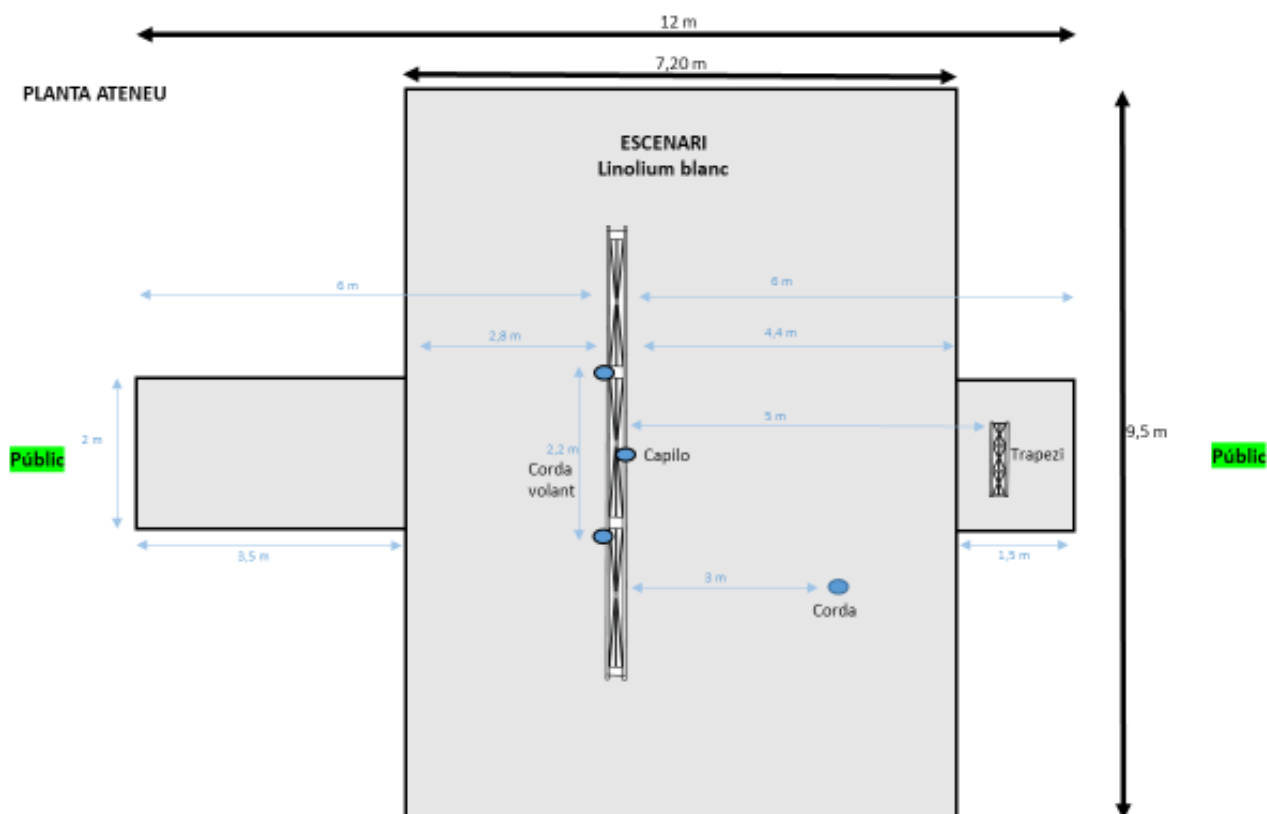
o Espacio escénico: 9,50 x 7,20

o (pasillo de seguridad 12m, mirar croquis)

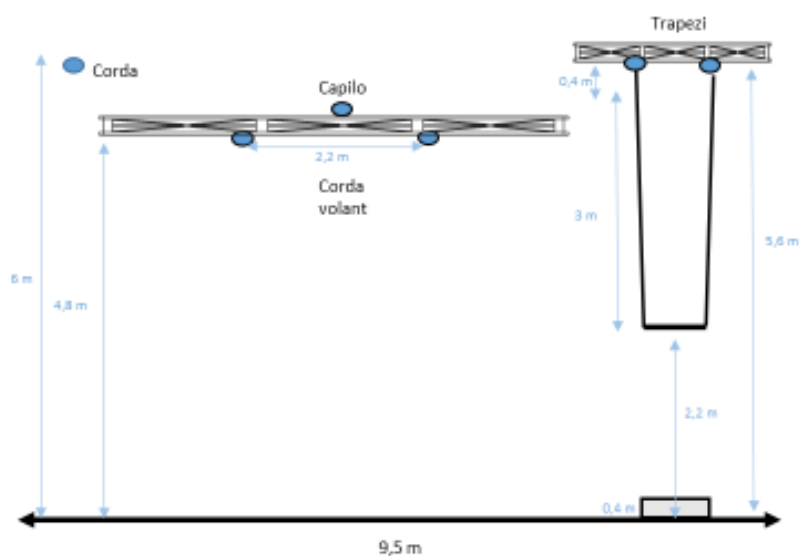
o Altura mínima: 6 m

o Suelo: sin inclinación, superficie lisa, dura y horitzontal, preferiblemente de madera

En el caso de que no se puedan colgar 2 estructuras de truss diferentes, colgaremos el trapecio en el tramo principal (y centraremos el truss en el escenario)



ALÇAT ATENEU







Escenografía

- Material que aporta la compañía
 - Linolium blanco de 7,20 x 9,50
 - Césped artificial
 - Escenografía y atrezzo divers (mesa, sillas, armarios, tv ...)
 - Tramos de truss para colgar los elementos aéreos (Cuerda volante, Cuerda lisa, polipasto y trapecio fijo)
 - Eslingas, cables y tensores para colgar y ancorar los tramos del truss

Rigging / Aparatos de circo

- Material que aporta la compañía
 - Tramos de truss para colgar los elementos aéreos (Cuerda volante, Cuerda lisa, polipasto y trapecio fijo)
 - Eslingas, cables y tensores para colgar y ancorar los tramos del truss
 - Aparatos de circo, cuerdas y material de rigging
- ¿Qué pedimos al teatro?
 - Acceso a peine
 - 4 puntos de 1.000 kg CMU a peine
 - 8 puntos de 500 kg CMU a paredes o puentes laterales
 - 1 punto en tierra de 500 kg CMU para polispasto

Maquinaria y càmera negra

- Dependiendo del espacio, la posibilidad de poner algun corporio o cameta para entradas y salidas de artistas

Sonido

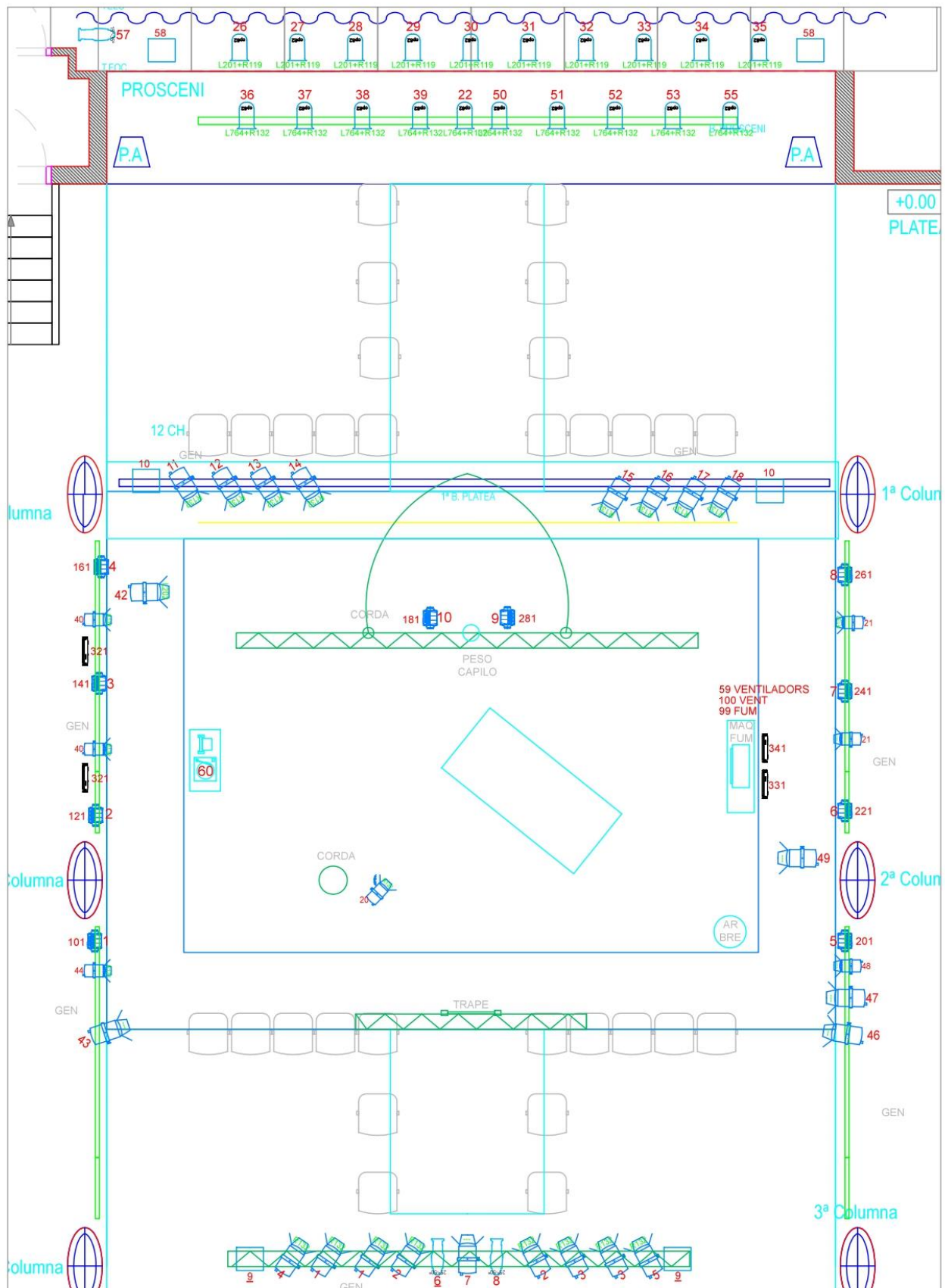
- Material que aporta la compañía:
 - 1 Micro inalámbrico (dentro del teléfono de atrezzo)
 - 1 micro shure sm 58 con cable que va al escenario
 - Ordenador y tarjeta de sonido
- Material que pedimos al teatro:
 - Equipo de sonido dimensionado a las características de la sala
 - Mesa de sonido con un mínimo de 16 entradas y 4 salidas
 - 2 monitores (uno a cada lado del escenario)
 - 2 micrófonos inalámbricos de diadema o lavalier (para col·locar dentro de la escenografia)
 - 2 micrófonos de ambiente (tipo akg 391 o similar)

Iluminación

Adjuntamos el plano general de iluminación que corresponde al montaje en el Ateneu Popular 9 Barris. Hacemos adaptacions al espacio escénico.

- Material que lleva la compañía:
 - 1 Martin RUSH PAR ZOOM 2
 - Filtros
- Material que solicitamos al teatro:
 - Focos implantación show
 - Dimmers necesarios y focos leds móviles wash (preferiblemente Martin Rush MH6)
 - Mangueras para llegar a dimmer
 - Cableado para luces

- Dmx a mesa + dmx a escenario para màquina de humo i Rush
- Màquina de humo HAZER BASE PRO
- Peana para 2 focos en suelo + pie de micro mediano para Martin Rush Par Zoom 2



Montaje, desmontaje y ensayos

El montaje de rigging, iluminación, sonido y escenografía se hará el día anterior a la primera función.

Si no es posible, no duden en ponerse en contacto con nosotros para realizar las adaptacions necesarias.

Otras necesidades

- Parquing para 2 furgonetas
- Camerinos con: meses, sillas, plancha, lavabos y duchas para 8 personas
- Agua mineral para 8 personas, durante montaje, función y desmontaje

NOTA PARA EL/LA RESPONSABLE TÉCNICO/A

Tenemos la posibilidad de adaptar el espectáculo al espacio. No duden en ponerse en contacto con nosotros.

Se sol·licita a la dirección técnica del teatro el envío del contrarider, confirmando la existència del material necesario.

VIDEOS DEL ESPECTÁCULO

Vídeo corto (1:30 min):

<https://www.youtube.com/watch?v=VsJbfilkUhY&t=5s>

Vídeo obra completa:

<https://vimeo.com/385268467>

contraseña: sopa

CONTACTO

ATENEU POPULAR 9 BARRIS c/.Portlligat 11-15 - 08042 Barcelona

Tel.: +34 93 353 95 16

<http://www.ateneu9b.net>

Guillem Pizarro

produccio@ateneu9b.net

659 84 65 20